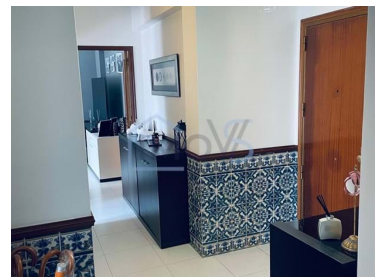
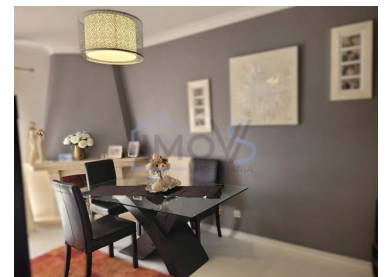
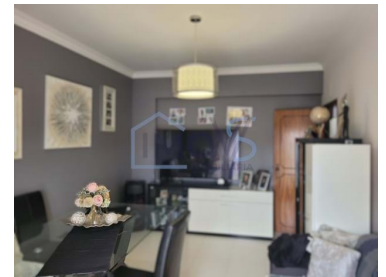





Ferreira do Zêzere - Wohnung



 1
Schlafzimmer

 1
Badezimmer

 55
Bereich (m²)

N/A
(EUR €)

Renovierte 1-Zimmer-Wohnung im Zentrum von Ferreira do Zêzere

Entdecken Sie diese ausgezeichnete 1-Zimmer-Wohnung, renoviert und in hervorragendem Zustand, im Zentrum des ruhigen Dorfes Ferreira do Zêzere. Mit einer privaten Fläche von 55 m² ist dies die perfekte Gelegenheit für diejenigen, die Komfort, Zweckmäßigkeit und gute Lage suchen.

Eigenschaften der Immobilie:

Das Hotel liegt im 3. Stock eines Gebäudes ohne Aufzug.

Geräumiges Wohnzimmer mit Kamin, perfekt, um eine gemütliche Atmosphäre zu schaffen.

Voll ausgestattete, praktische und funktionale Küche.

1 komfortables und helles Schlafzimmer.

Modernes und funktionales Badezimmer mit Dusche.

Abstellraum im Dachgeschoss mit ca. 10 m², ideal für zusätzliche Lagerung.

T +351 967582828 ² · T 300 404 457 ¹ · E geral@imovsimobiliaria.com
Edifício Malhoa Plaza Rua Eduardo Malta N.º. 20 - Escritório 1.1, 1070-073 Lisboa
AMI 21740

¹ (Anruf ins nationale Festnetz) | ² (Nationaler Mobilfunknetzanruf)



Your Logo Here
Friendly Real Estate

IMOV545

Referenz

Scannen Sie den QR-Code, um die Eigenschaft anzuzeigen



Diese Wohnung wurde 2014 renoviert und befindet sich in ausgezeichnetem Zustand. Die privilegierte Sonneneinstrahlung sorgt den ganzen Tag über für viel natürliches Licht und schafft eine helle und einladende Umgebung.

Erstklassige Lage:

Diese Immobilie befindet sich im Zentrum des Dorfes Ferreira do Zêzere und bietet einfachen Zugang zu allen Arten von Geschäften, Dienstleistungen, Schulen, Gesundheitszentrum und öffentlichen Verkehrsmitteln (Busbahnhof). Genießen Sie den Komfort, in einer ruhigen Gegend zu leben, aber mit allem, was Sie brauchen, nur ein paar Schritte entfernt.

Ideal für Investitionen

Wenn Sie auf der Suche nach einer bezugsfertigen Wohnung sind, mit einer tollen Lage und in ausgezeichnetem Zustand, ist dies die richtige Immobilie für Sie!

Eigenschaften

- Klimaanlage
- Einbauküche
- Baujahr : 1991
- Abstellraum
- Kanalisation
- Energie ausweis: E
- Balkon
- Kamin
- In der Nähe befinden sich: Gebirge, Einkaufsmöglichkeiten, Restaurants, Offenes Feld, Apotheke, Öffentliche Verkehrsmittel, Schulen, Öffentliche Schwimmbäder, Playground
- Etagen: 3
- Blick: Ausblick Dorf
- Dachboden
- Leitungswasser
- Reformationsjahr: 2014

**T +351 967582828 ² · T 300 404 457 ¹ · E geral@imovsimobiliaria.com
Edifício Malhoa Plaza Rua Eduardo Malta N.º. 20 - Escritório 1.1, 1070-073 Lisboa
AMI 21740**

¹ (Anruf ins nationale Festnetz) | ² (Nationaler Mobilfunknetzanruf)