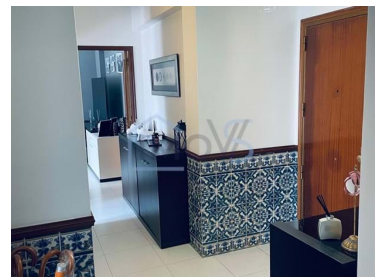
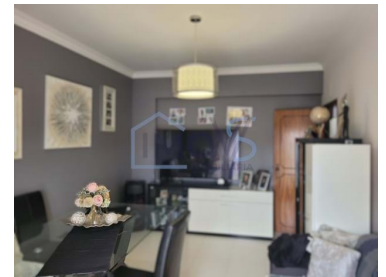




Ferreira do Zêzere - Appartement



 1
Des chambres

 1
Salles de bain

 55
Aire (m²)

N/A
(EUR €)

Appartement rénové de 1 chambre dans le centre de Ferreira do Zêzere

Découvrez cet excellent appartement 1 chambre, rénové et en très bon état, situé dans le centre du village tranquille de Ferreira do Zêzere. Avec une surface privée de 55 m², c'est l'occasion idéale pour ceux qui recherchent le confort, la praticité et un bon emplacement.

Caractéristiques de la propriété :

Situé au 3ème étage d'un immeuble sans ascenseur.
Salon spacieux avec cheminée, parfait pour créer une atmosphère chaleureuse.
Cuisine entièrement équipée, pratique et fonctionnelle.
1 chambre confortable et lumineuse.

T +351 967582828 ² · T 300 404 457 ¹ · E geral@imovsimobiliaria.com
Edifício Malhoa Plaza Rua Eduardo Malta N.º. 20 - Escritório 1.1, 1070-073 Lisboa
AMI 21740

¹ (Appel vers le réseau fixe national) | ² (Appel réseau mobile national)



Salle de bain moderne et fonctionnelle avec douche.

Débarras dans le grenier d'environ 10 m², idéal pour un stockage supplémentaire.

Cet appartement a été rénové en 2014 et reste en excellent état. Son exposition privilégiée au soleil fournit beaucoup de lumière naturelle tout au long de la journée, créant un environnement lumineux et accueillant.

Emplacement privilégié :

Située dans le centre du village de Ferreira do Zêzere, cette propriété offre un accès facile à toutes sortes de commerces, services, écoles, centre de santé et transports en commun (gare routière).

Profitez de la commodité de vivre dans un quartier calme, mais avec tout ce dont vous avez besoin à quelques pas.

Idéal pour l'investissement

Si vous êtes à la recherche d'un appartement prêt à emménager, avec un excellent emplacement et en excellent état, c'est la propriété qu'il vous faut !

Caractéristiques de la propriété

- Air-conditionner
- Cuisine équipée
- Année de construction: 1991
- Stockage
- Égout
- Certification énergétique: E
- Balcon
- Cheminée
- Proximité: Montagne, Centre commercial, Restaurants, Champ Ouvrir, Pharmacie, Transports publiques, Écoles, Piscines Publiques, Terrain de jeux
- Étages: 3
- Vue: Vue village
- Grenier
- L'eau du robinet
- Année de rénovation: 2014

T +351 967582828 ² · T 300 404 457 ¹ · E geral@imovsimobiliaria.com
Edifício Malhoa Plaza Rua Eduardo Malta N.º. 20 - Escritório 1.1, 1070-073 Lisboa
AMI 21740

¹ (Appel vers le réseau fixe national) | ² (Appel réseau mobile national)