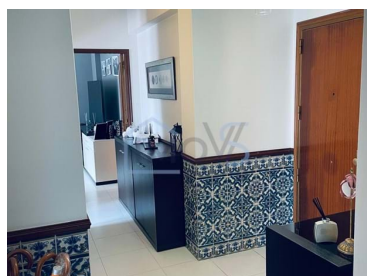
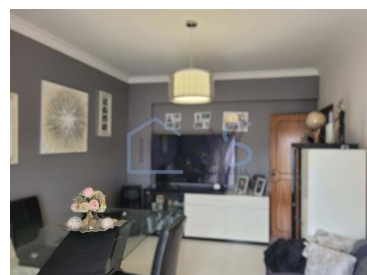




## Ferreira do Zêzere - Apartamento



1 Quartos



1 Casas de banho



55 Área (m²)

**N/A**

(EUR €)

### Apartamento T1 Renovado no Centro de Ferreira do Zêzere

Descubra este excelente apartamento T1, renovado e em ótimo estado, localizado no centro da tranquila vila de Ferreira do Zêzere. Com uma área privativa de 55 m<sup>2</sup>, esta é a oportunidade perfeita para quem procura conforto, praticidade e boa localização.

#### Características do Imóvel:

Situado no 3º andar de um edifício sem elevador.

Sala espaçosa com lareira, perfeita para criar um ambiente acolhedor.

Cozinha, prática e funcional.

1 quarto confortável e bem iluminado.

Casa de banho com poliban, moderna e funcional.

Arrecadação no sótão com cerca de 10 m<sup>2</sup>, ideal para arrumação adicional.

**T +351 967582828 <sup>2</sup> · T 300 404 457 <sup>1</sup> · E geral@imovsimobiliaria.com**  
**Edifício Malhoa Plaza Rua Eduardo Malta N.º. 20 - Escritório 1.1, 1070-073 Lisboa**  
**AMI 21740**

<sup>1</sup> (Chamada para rede fixa nacional) | <sup>2</sup> (Chamada para rede móvel nacional)



Este apartamento foi renovado em 2014, mantendo-se em excelente estado de conservação. A sua exposição solar privilegiada proporciona muita luz natural durante todo o dia, criando um ambiente luminoso e acolhedor.

#### Localização Privilegiada:

Situado no centro da Vila de Ferreira do Zêzere, este imóvel oferece fácil acesso a todo o tipo de comércio, serviços, escolas, Centro de Saúde e transportes públicos (Rodoviária). Aproveite a comodidade de viver numa zona tranquila, mas com tudo o que necessita a poucos passos de distância.

#### Ideal para investimento

Se procura um apartamento pronto a habitar, com ótima localização e em excelente estado, este é o imóvel certo para si!

## Características da Propriedade

- Ar condicionado
- Cozinha equipada
- Ano construção: 1991
- Arrecadação
- Esgotos municipais
- Certificação energética: E
- Varanda
- Lareira
- Proximidade: Serra, Zona comercial, Restaurantes, Campo, Farmácia, Transportes Públicos, Escolas, Piscinas Públicas, Parque infantil
- Pisos: 3
- Vista: Vista vila
- Sotão
- Água da rede
- Ano de renovação: 2014

**T +351 967582828 <sup>2</sup> · T 300 404 457 <sup>1</sup> · E geral@imovsimobiliaria.com**  
**Edifício Malhoa Plaza Rua Eduardo Malta N.º. 20 - Escritório 1.1, 1070-073 Lisboa**  
**AMI 21740**

<sup>1</sup> (Chamada para rede fixa nacional) | <sup>2</sup> (Chamada para rede móvel nacional)